

ZESTAW DO NAPRAWY OPON

Instrukcja obsługi



Przeczytaj dokładnie instrukcję przed użyciem i zachowaj ją do przyszłego użytku.

Zasady bezpieczeństwa

⚠️ OSTRZEŻENIE : Aby zapobiec obrażeniom ciała :

- Nie używaj narzędzia w sposób inny niż jego zamierzony cel. Nigdy nie modyfikuj narzędzia do innych zastosowań ani celów.
- Zawsze noś odpowiedni sprzęt ochronny i odzież podczas używania tego produktu.
- Przeczytaj, zrozum i postępuj zgodnie ze wszystkimi instrukcjami dostarczonymi z tym produktem.
- Zawsze pracuj w czystym, bezpiecznym, dobrze oświetlonym, zorganizowanym i odpowiednio wyposażonym miejscu.
- Nie rozpoczynaj napraw bez upewnienia się, że pojazd znajduje się w stabilnej pozycji i nie będzie się poruszał podczas naprawy.



φ 3mm
Igła cienka



Cienka igła (3 mm) przeznaczona do cienkich sznurów naprawczych. Przeznaczona do uszkodzeń o średnicy mniejszej niż 3.5 mm.

⚠️ Nie można używać zestawu do uszkodzeń większych niż określone w tabeli lub poza obszarem S-S.

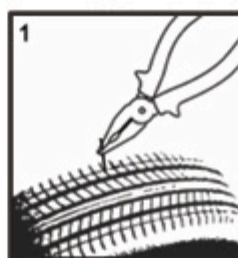


φ 4mm
Igła standardowa

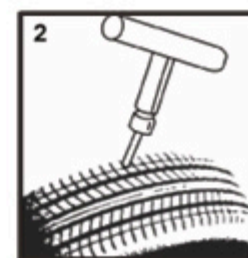


Igła standardowa (4 mm) przeznaczona do grubych sznurów naprawczych. Przeznaczona do uszkodzeń o średnicy mniejszej niż 6 mm.

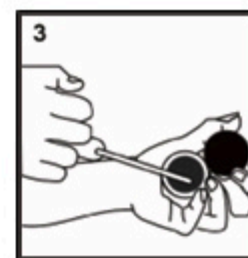
Instrukcja naprawy opony:



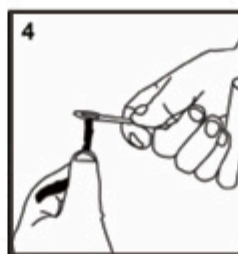
1. Sprawdź oponę pod kątem uszkodzeń. Usuń z niej ciała obce, jeśli to możliwe.



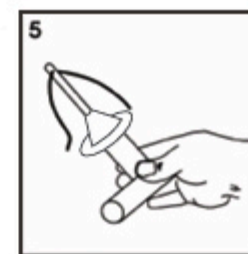
2. Wprowadź aplikator do otworu w bieżniku pod lekkim kątem. Następnie ustaw go prosto i poruszaj w górę i w dół kilka razy, aby powiększyć i oczyścić otwór.



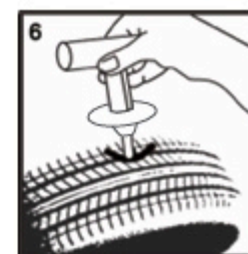
3. Zanurz końcówkę narzędzia w płynie wulkanizacyjnym, aby ułatwić aplikację.



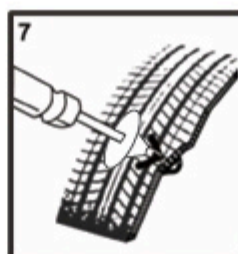
4. Przełóż sznur naprawczy przez otwór w igle.



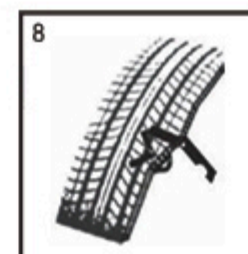
5. Upewnij się, że sznur jest centralnie umieszczony na aplikatorze.



6. Wciśnij aplikator z wkładem w otwór prosto do środka, aż około 15 mm sznura pozostanie na zewnątrz.



7. Docisnij szyldo, aby utrzymać wkład w miejscu, a następnie delikatnie wyciągnij narzędzie z opony.



8. Obetnij końcówki sznura nieco powyżej bieżnika.

Ostrożnie napompuj oponę do prawidłowego ciśnienia. Spryskaj naprawione miejsce wodą z mydłem, aby sprawdzić, czy powietrze nie ucieka. Upewnij się, że uszczelnienie działa poprawnie i opona nie traci ciśnienia.